

ブロウ用 トランスベクター

● エアブロー、排換気における省エネルギー対策ノズルです。

- ①省エネルギーノズル “トランスベクター” の構造を基本とした設計です。
- ②供給エア圧力20kPa～50kPaでトランスベクター 0.2MPa～0.5MPaクラスの能力を有しています。
- ③エネルギーコストは1/2以下も可能です。(当社トランスベクター比)

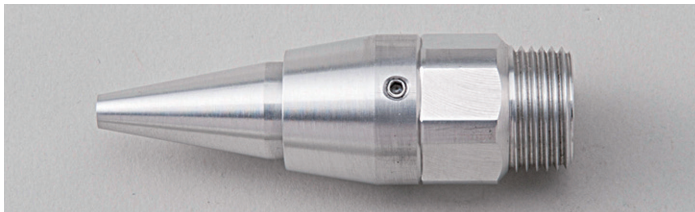
⚠️ ご使用時の注意

・供給圧力70kPa以下でご使用下さい。

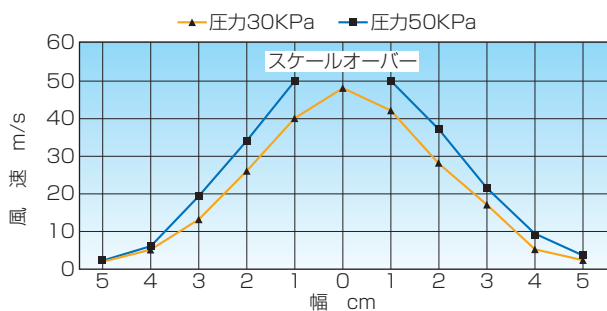
■ スポットブロー用 B-1220

モデルNo.	圧力kPa	空気消費量(Sm ³ /min)
B-1220	30	1.08
	50	1.37

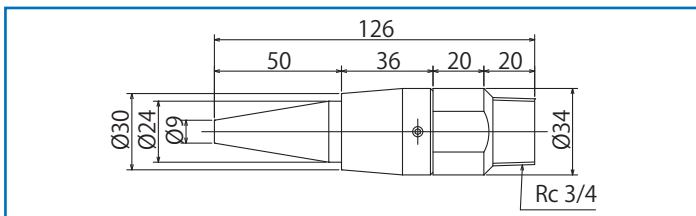
■ B-1220



■ B-1220 風速 (距離200mm)



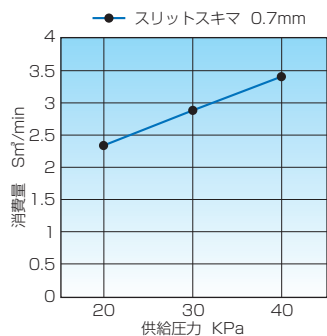
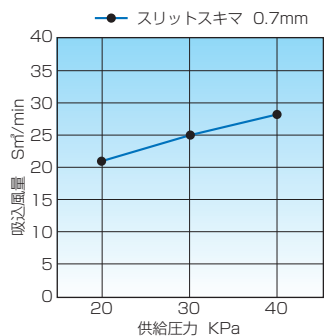
■ 寸法図



■ 排換気用大型ノズル B-905

■ B-905 性能

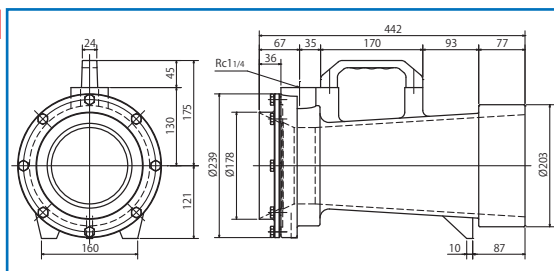
■ B-905 空気消費量



■ B-905



■ 寸法図



■ スリットノズル B-921-18、B-921-24

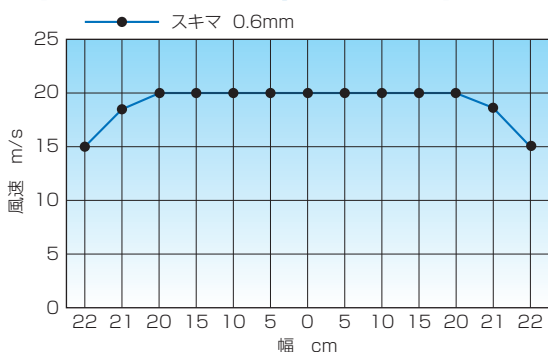
モデルNo.	スリットスキマ	空気消費量(Sm ³ /min)
B-921-18	0.6mm	2.16
B-921-24	0.6mm	2.74

■ B-921-18, B-921-24



■ B-921-18 風速

(圧力30kPa 距離200mm)



■ 寸法図

